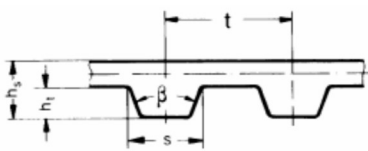


## Correia Sincronizadora em Poliuretano

Fabricação: Poliuretano com cordoneis de aço

### T20



	t	ht	hs	s
T20	20,0	5,00	8,00	10,15

**PASSO T20**  
**Dentes trapezoidais**  
**Medidas em milímetros**

Referência	Comprimento primitivo circunf. (mm)	Numero de Dentes
T20 1200	1200,0	60
T20 1260	1260,0	63
T20 1460	1460,0	73
T20 1500	1500,0	75
T20 1760	1760,0	88
T20 1780	1780,0	89
T20 1880	1880,0	94
T20 2000-E	2000,0	100
T20 2240-E	2240,0	112
T20 2360	2360,0	118
T20 2380	2380,0	119
T20 2600	2600,0	130
T20 3100	3100,0	155
T20 3500-D	3500,0	175
T20 3600-D	3600,0	180
T20 3620-D/E	3620,0	181
T20 3800-D	3800,0	190
T20 4000-E	4000,0	200
T20 4200	4200,0	210
T20 5560-E	5560,0	278
T20 6200-E	6200,0	310
T20 6700-D	6700,0	335
T20 8700	8700,0	435

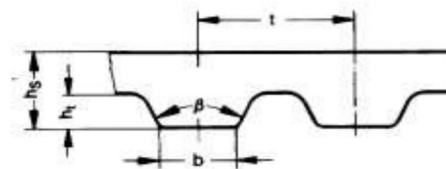


Larguras sugeridas: 32mm / 50mm / 100mm

Geometria dos dentes **NÃO** é compatível com o passo AT20.

Sincronizadoras  
Poliuretano Passo  
Milímetro

### AT20



	t	ht	hs	s
AT20	20,0	5,00	8,00	10,00

**PASSO AT20**  
**Dentes trapezoidais**  
**Medidas em milímetros**

Referência	Comprimento primitivo circunf. (mm)	Numero de Dentes
AT20 1000	1000,0	50
AT20 1100	1100,0	55
AT20 1200	1200,0	60
AT20 1260	1260,0	63
AT20 1500	1500,0	75
AT20 1600	1600,0	80
AT20 1700	1700,0	85
AT20 1760	1760,0	88
AT20 1800	1800,0	90
AT20 1900	1900,0	95
AT20 1960	1960,0	98
AT20 2000	2000,0	100
AT20 2120	2120,0	106
AT20 2240	2240,0	112
AT20 2360	2360,0	118
AT20 2500	2500,0	125
AT20 2660	2660,0	133
AT20 2800	2800,0	140
AT20 3000	3000,0	150

Larguras sugeridas: 32 mm / 50 mm / 100 mm

Geometria dos dentes **NÃO** é compatível com o passo T20.

\* Correias Emendadas: somente utilize para transporte.

\* Alguns itens são fornecidos em ARAMID  
Vantagem do Poliuretano: Alta resistência ao óleo, trabalhando em  
névoa de óleo ou mergulhado no óleo.  
Obs.: Outras larguras, comprimentos e número de dentes mediante  
consulta.

Polias mediante consulta.  
Temperatura no local da transmissão de -30° até 70°C